

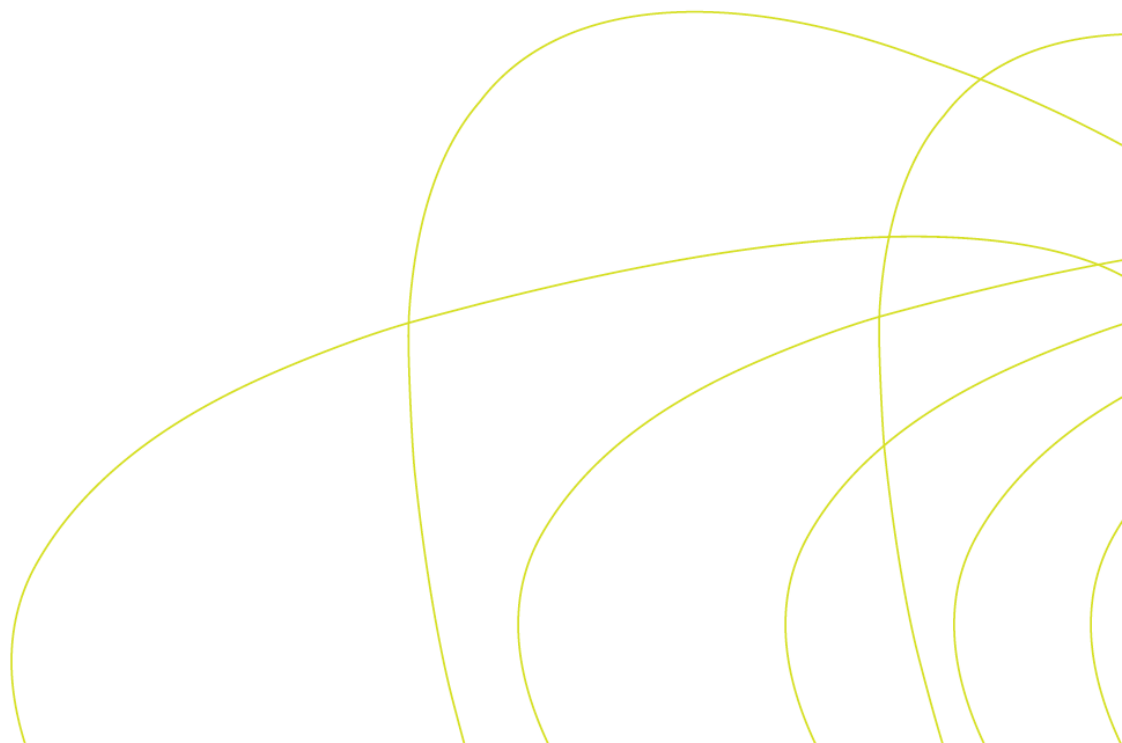


Žemės ūkio paskolų
garantijų fondas

PALŪKANŲ KOMPENSAVIMAS finansavimui be fondo garantijos

Naujiena nuo 2020 m. liepos 1 d.!

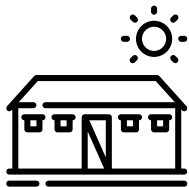
2020 m. liepos 1 d.



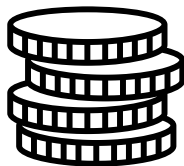
Nauja finansinės pagalbos priemonė!

Siekiant sumažinti koronaviruso (COVID-19) pandemijos įtaką ūkio subjektams, patvirtintos palankesnės valstybės pagalbos sąlygos COVID-19 ligos protrūkio laikotarpiu nuo 2020 m. liepos 1 iki gruodžio 31 d.:

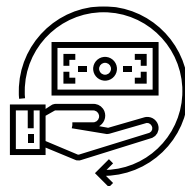
- Nuo 2020 m. liepos 1 d. Žemės ūkio paskolų garantijų fondui pavesta administruoti **palūkanų kompensaciją** finansavimui **be fondo garantijos**.



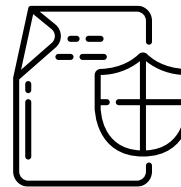
Esate žemės ūkio veiklos subjektas arba kooperatyvas?



Mokate palūkanas už paskolą ar lizingo paslaugą?



Kompensuosime 100% palūkanų nuo 2020-07-01 iki 12-31 ir 80% nuo 2021-01-01!



Galioja finansavimui **be ŽŪPGF garantijos!**



Jūs sumažinsite skolinimosi kaštus!

Kas gali pasinaudoti šia finansine pagalba?

- **Kaimo vietovėje veikiantys ūkio subjektai,** užsiimantys **pirmine** žemės ūkio produktų gamyba (ūkininkų ūkiai, žemės ūkio bendrovės, žemės ūkio kooperatinės bendrovės, kiti ūkio subjektai).
- Pripažintos **žemės ūkio kooperatinės bendrovės** (kooperatyvai), užsiimančios žemės ūkio produktų **perdirbimu ir (ar) prekyba**.
- **Kooperatinės bendrovės** (kooperatyvai), neturinčios pripažintos žemės ūkio kooperatinės bendrovės (kooperatyvo) statuso, užsiimančios žemės ūkio produktų **perdirbimu ir (ar) prekyba**, kurios veiklą vykdo ne ilgiau kaip 2 metus ir jei per paskutinius keturis ketvirčius, ėjusius prieš paraiškos pateikimą, supirktų iš savo narių šių pagamintų žemės ūkio produktų vertė yra didesnė kaip 50 proc. visų per tą patį laikotarpį supirktų žemės ūkio produktų vertės.

Kokiam tikslui galite pasinaudoti šia finansine pagalba?

Ši finansinė pagalba Jums aktuali, jeigu nuo 2020-07-01 iki 2020-12-31 planuojate sudaryti finansavimo paslaugų (paskolos arba lizingo paslaugos) sutartį ir mokėsite palūkanas finansavimą suteikusiai įstaigai, o Jūsų paskola ar lizingo paslauga yra suteikta:

- **investicijoms** finansuoti ([teisės akte apibrėžtas sąrašas, 5.1. p.](#)),
- žemės ūkio **technikos**, kitos gamybinės **įrangos** ir (ar) **įrenginių** įsigijimui su lizingo paslauga,
- **trumpalaikiam** ([teisės akte apibrėžtas sąrašas, 5.2. p.*](#)) ir **biologiniam turtui** įsigyti,
- kooperatyvams **iš savo narių jų pagamintai** žemės ūkio produkcija supirkti (užsiimantiems žemės ūkio produktų perdirbimu ir (ar) prekyba),
- **darbo užmokesčiui** ir su juo susijusiems mokesčiams sumokėti.

* **Trumpalaikis turtas:** kuras ir elektros energija ūkio reikmėms; trąšos; augalų apsaugos priemonės; dauginamoji medžiaga (lauko, daržo ir sodo žemės ūkio augalų sėklos, sodinamoji ir kita medžiaga, skirta tam tikros veislės augalams daugini, ir kt.); auginimo terpė ir indai, skirti augalams daiginti ir auginti; pašarai ir (ar) jų priedai; medžiagos, skirtos pašarams ruošti; žemės ūkio technikos ir (ar) įrangos atsarginės dalys; veterinarinės priemonės; kooperatinių bendrovių perkama iš savo narių jų pagaminta žemės ūkio produkcija – kai pagalba teikiama kooperatinėms bendrovėms, užsiimančioms žemės ūkio produktų perdirbimu ir (ar) prekyba.

Kokia finansinė pagalba suteikiama?

Jeigu esate ūkio subjektas, atitinkantis veiklos ir finansavimo sąlygas, mes Jums suteiksime **100 proc. palūkanų, sumokėtų nuo 2020 m. liepos 1 d. iki 2020 m. gruodžio 31 d., kompensaciją**. Nuo 2021 sausio 1 d. sumokėtoms palūkanoms – galios 80 proc. kompensacija.

Bendras palūkanų kompensavimo laikotarpis – **ne ilgesnis kaip 36 mėnesiai** (skaičiuojant nuo paskolos ar lizingo sutarties pasirašymo dienos), o **maksimali metinė palūkanų norma**, nuo kurios skaičiuojama kompensacija – 8 proc.

Suteikiama valstybės pagalba yra ribojama ir pagalbos suma (palūkanų kompensacija, garantinės įmokos kompensacija ir anksčiau suteikta pagalba pagal kitas priemones) **vienam pagalbos gavėjui negali viršyti:**

- 100 000 Eur – ūkio subjektams, užsiimantiems pirmine gamyba,
- 800 000 Eur – pripažintoms žemės ūkio kooperatinėms bendrovėms (kooperatyvams), užsiimančioms žemės ūkio produktų perdirbimu ir (ar) prekyba,
- 800 000 Eur – kooperatinėms bendrovėms (kooperatyvams), neturinčioms pripažintos žemės ūkio kooperatinės bendrovės (kooperatyvo) statuso, užsiimančioms žemės ūkio produktų perdirbimu ir (ar) prekyba.

Kaip pasinaudoti šia finansine pagalba?

Jeigu norite pasinaudoti palūkanų kompensavimo priemone savo paskolai arba lizingui, **kreipkitės į ŽŪPGF** ir pateikite šiuos dokumentus:

1. paraišką dėl palūkanų kompensavimo ir joje nurodytus dokumentus ([paraišką rasite čia](#)):
 - finansinės atskaitomybės dokumentai (balansas, pelno (nuostolių) ataskaita) už praėjusius ataskaitinius metus;
 - dokumentas apie žemės ūkio kooperatinei bendrovei (kooperatyvui) priklausantį narių sąrašą;
 - įmonės įregistravimo dokumentai (įregistravimo pažymėjimas, įstatai) (išskyrus ūkininkų ūkius);
2. paskolos ar lizingo paslaugų sutarties kopiją,
3. kredito įstaiga pateiks informaciją apie sumokėtas palūkanas.

Paraiškos palūkanų kompensacijai gauti forma pateikta interneto svetainėje adresu www.garfondas.lt. Elektroniniu būdu užpildytas paraiškas prašome pateikti el. pašto adresu palukanos@garfondas.lt.

Pagrindinės finansinės priemonės sąlygos

- Ūkio subjektas privalo atitikti keliamus veiklos ir situacijos kriterijus.
- Ūkio subjektas paskolos ar finansinės nuomos (lizingo) paslaugos sutartį sudaro laikotarpiu nuo 2020 m. liepos 1 d. iki 2020 m. gruodžio 31 d.
- Ūkio subjektas neviršija jam suteiktos valstybės pagalbos sumos limitų.
- Ūkio subjektas 2019 m. gruodžio 31 d. nebuvo laikomas sunkumų patiriančia įmone ar ūkiu.
- Ūkio subjektas kreipiasi į Žemės ūkio paskolų garantijų fondą ir pateikia visus reikalingus dokumentus: paraišką dėl palūkanų kompensavimo ir joje nurodytus dokumentus, paskolos ar lizingo paslaugų sutarties kopiją.
- Kredito įstaiga turi Žemės ūkio paskolų garantijų fondui pateikti informaciją apie sumokėtas palūkanas.
- Palūkanų kompensacija pagal 100 proc. kompensavimo sąlygas suteikiama už palūkanas, sumokėtas laikotarpiu nuo 2020 m. liepos 1 iki 2020 m. gruodžio 31 d., o nuo 2021 m. sausio 1 d. taikoma 80 proc. kompensacija, tačiau iš viso ne ilgesniam kaip 36 mėn. laikotarpiui ir maksimaliai 8 proc. metinei palūkanų normai.
- Daugiau informacijos apie šią finansinę priemonę skaitykite čia: [Žemės ūkio ministro 2020 m. birželio 26 d. įsakymas Nr. 3D-482.](#)



Žemės ūkio paskolų garantijų fondas

Blindžių g. 17, 08111 Vilnius

tel. (8 5) 260 84 06

faks. (8 5) 260 84 05

www.garfondas.lt